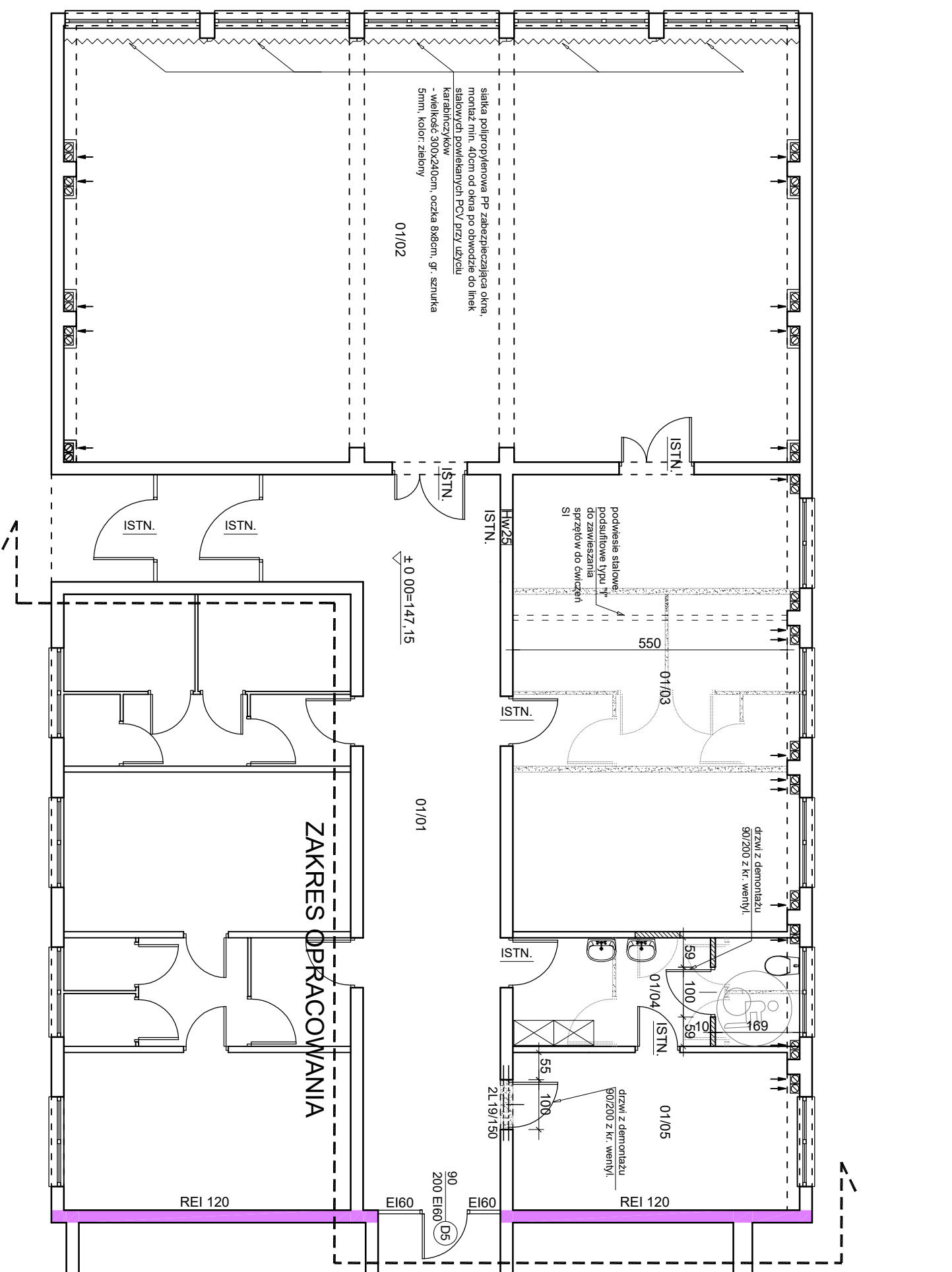


# RZUT ZAPLECZA SPORTOWEGO A-3



ZESTAWIENIE POWIERZCHNI PRZEDSZKOLA			
NR	NAMOWA	POW. /M2/	WYS. POM. /M/
POM.			
01/01	komunikacja	48,55	
01/02	sala gimnastyczna	127,25	
01/03	sala integracji sensorycznej	51,80	3,10
01/04	węzel sanitarny	11,85	
01/05	szatnia	17,70	
RAZEM		257,15	

OZNACZENIA:

SM	ŚCIANA MALOWANA
GL	GLAZURA
LO	LAMPERIA OLEJNA

TEMAT:	<b>PRZEBUDOWA CZĘŚCI POMIESZCZEŃ SZKOŁY PODSTAWOWEJ NR 1 NA PRZEDSZKOLE PUBLICZNE NR 2 "BAŁKA"</b>			
LOKALIZACJA:	MRAĆOWO, UL. KOPERNIKA 2, DZ. NR 29/1, 29/2 OBR. 6			
INWESTOR:	GMINA MIASTO MRAĆOWO			
PROJEKTANT:	arch. JOLANTA PIETKIEWICZ upr. bud. 11/WMOKK/2006 WM 0176		PODPIS:	
SPRACOWUJĄCY:	arch. ANITA ŚWIĄT upr. bud. 9/WMOKK/2007 WM 0187		PODPIS:	
STUDIUM:	<b>PROJEKT BUDOWLANO-WYKONAWCZY</b>			
BRANŻA:	<b>ARCHITEKTURA</b>			
TEMAT:	<b>RZUT ZAPLECZA SPORTOWEGO</b>			